



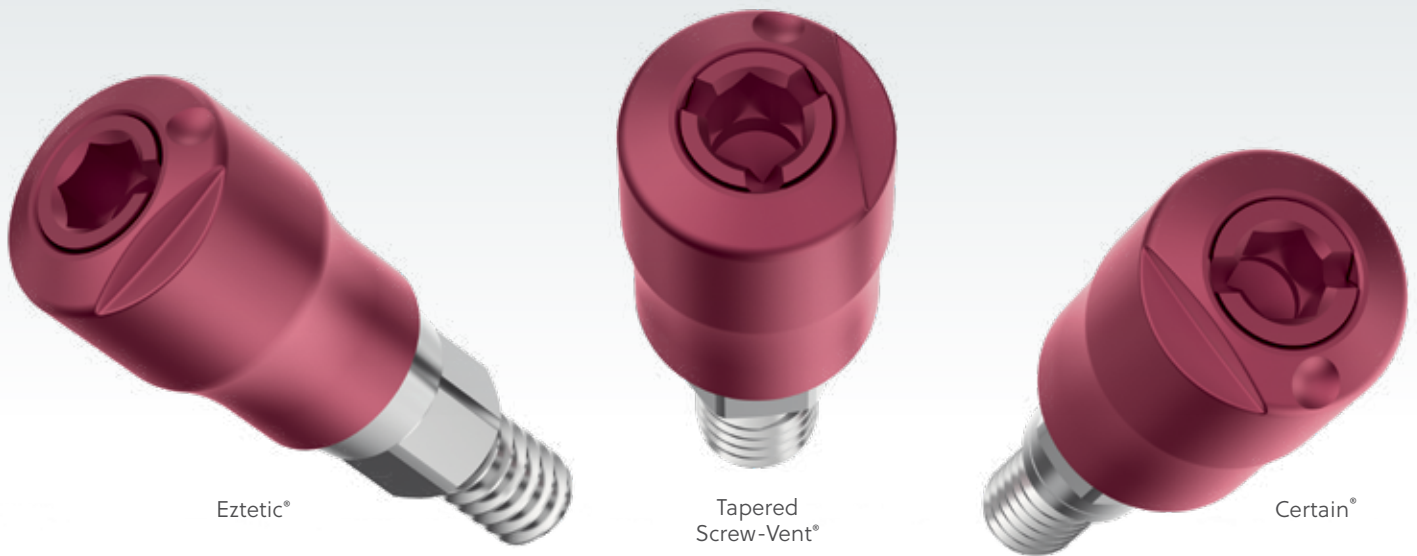
Natürlich heilen.
Einfach abformen.

Encode[®] Emergency

Abformsystem



 **ZimVie**



Eztetic®

Tapered
Screw-Vent®

Certain®

Entwickelt für chirurgische und restaurative Ästhetik und Effizienz

Natürlich heilen. Einfach abformen.

Die Encode Emergence Technologie sorgt für eine natürlichere Gewebeheilung und damit für eine hervorragende Ästhetik. Zudem ermöglicht die Technologie einfaches Scannen und Abformen für einen effizienten Workflow.

- Einfache, effiziente und bewährte Encode Technologie mit modernen Austrittsprofil designs, intuitiver Codierung und pinkfarbener matter Optik.
- Es ist kein Wechsel zwischen Gingivaformer und Abformpfosten bzw. Scanbody mehr erforderlich. Gleichzeitig wird die Weichgewebeheilung mit natürlichem Austrittsprofil ermöglicht.
- Im Vergleich zu konventionellen Techniken mit Abformpfosten bedeutet das neue Verfahren für die Patienten eine angenehmere Behandlung und ein ästhetisch ansprechendes Ergebnis.

Natürlich heilen

Ästhetische Versorgungen durch den Erhalt von Hart- und Weichgewebe



1

Erhaltung der Gewebegesundheit

- Eine intakte periimplantäre Schleimhaut ist für die Mundgesundheit und die erfolgreiche Integration und Erhaltung von Zahnimplantaten erforderlich.¹
- Anhaftende Schleimhaut am Abutment ist verantwortlich für ein reduziertes Eindringen von Bakterien und Inhalten der Mundhöhle über den Sulkus in den Mikrospaltbereich am Implantat.¹



2

Klinische Relevanz

Studien zeigen:

- Mehrfache Abutment-Entfernungen (trennen/wieder verbinden) wirken sich negativ auf die Schleimhaut um das Abutment aus und tragen zum Verlust des alveolären Kieferkammknochens bei.²
- Krestale Knochenresorption führt zu Weichgewebsrezessionen und reduzierter Ästhetik.^{3,4}



Encode Emergence
Gingivaformer

3

Reduzierte Abutmentwechsel

- Das Design reduziert die erforderlichen Wechsel von Abutments und erhält die Grenzfläche um das Abutment sowie ihre Abdichtungsfunktion.
- Eindeutige Codes auf der okklusalen Oberfläche liefern Design- und Fräsinformationen, sodass kein Abformpfosten erforderlich ist.



4

Ästhetisches Ergebnis für Ihre Patienten

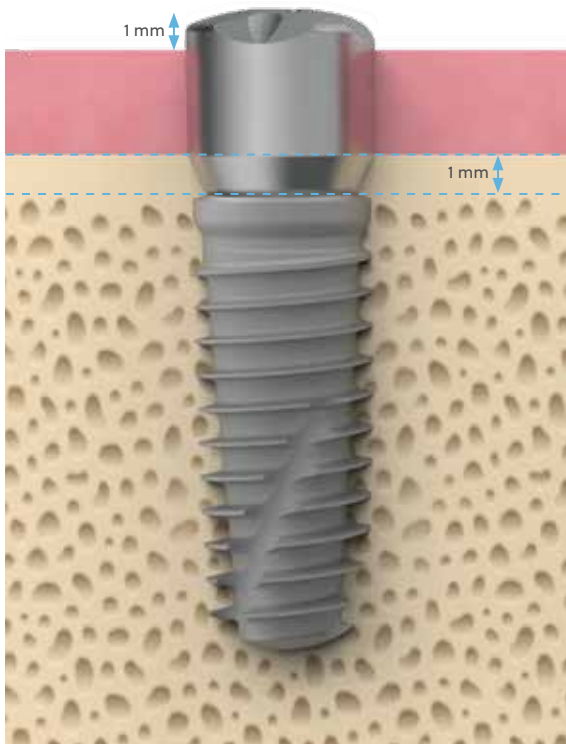
- Eine einzige supragingivale Abformung führt zum Einsetzen des endgültigen Zahnersatzes.

Natürliche Gewebeheilung

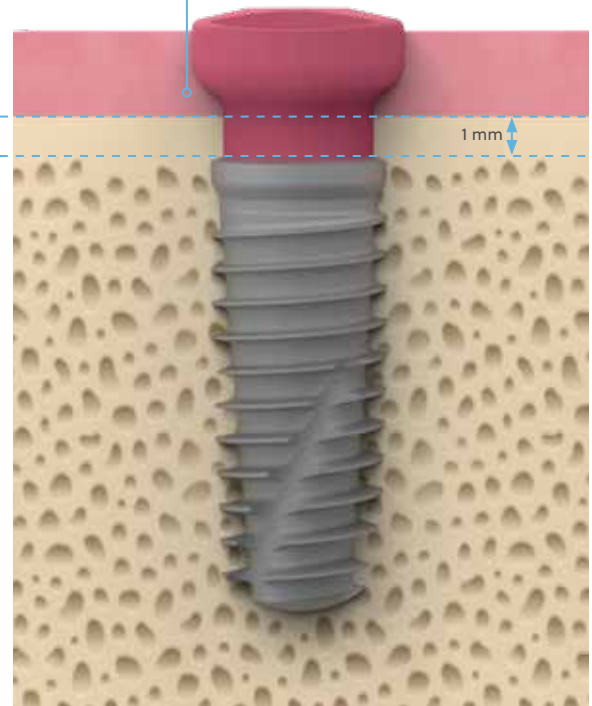
Natürliches Austrittsprofil

- Allmählich ansteigende Austrittsprofile formen und fördern die natürliche Gewebeheilung.
- Verringert die erforderliche Knochenkonturierung, wenn ein Implantat nicht tiefer als 1 mm unter dem Kieferkamm platziert wird.
- Gingivaformer sind mit unterschiedlichen Austrittsprofil-Durchmessern und in drei verschiedenen Höhen erhältlich: 3 mm, 5 mm und 7 mm.

Weniger
Knochenkonturierung
notwendig



4 mm (H)
Encode (alt)



3 mm (H)



Scan oder Abformung auf Gewebeniveau

Ein intraoraler Scan und eine konventionelle Abformung sind möglich, wenn die okklusale Oberfläche des Abutments sichtbar ist und über dem Weichgewebe liegt.

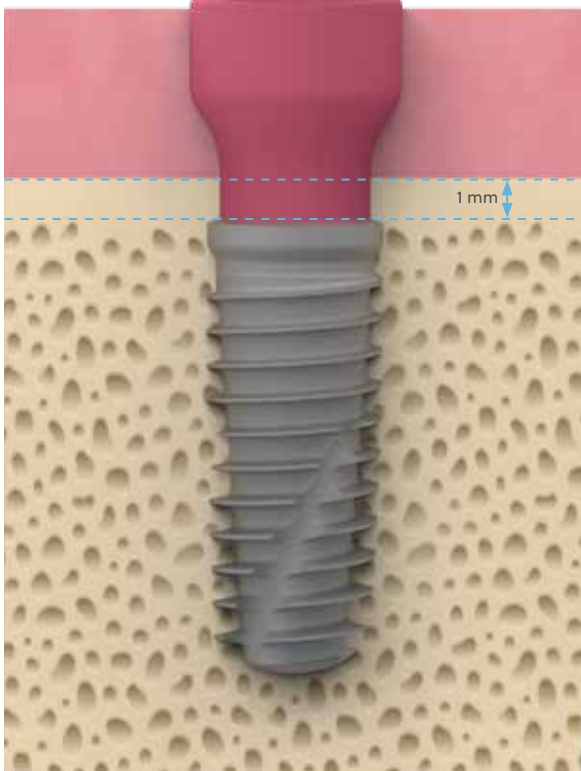


Einsetzen und Entfernen

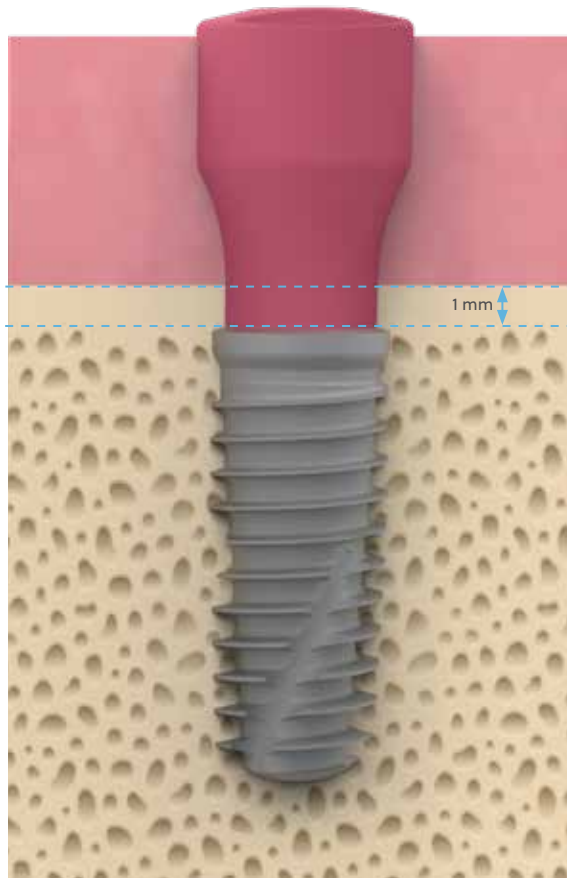
Das Abutment lässt sich einfach einsetzen und entfernen, da der Kontakt zwischen Schraube und Abutment durch das Innengewinde des Schraubenkanals bestehen bleibt.

Farbe und Oberfläche

Das rosafarbene matte Erscheinungsbild passt zur Farbe der Gingiva und sorgt so für ästhetische Ergebnisse nach der Operation. Die geringere intraorale Scanreflexion sorgt für klare Scanbilder.



5 mm (H)



7 mm (H)

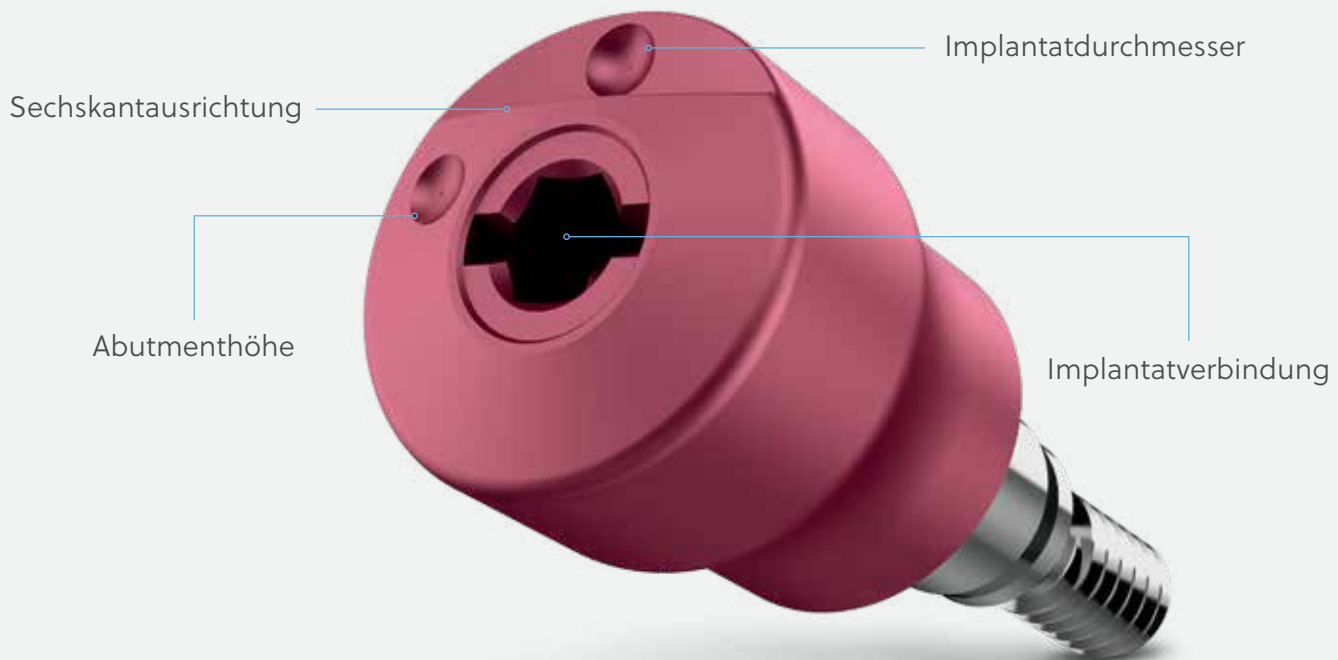


Einfach abformen

Vereinfachtes intraorales Scannen und konventionelles Abformen für ästhetische Ergebnisse

Optimiertes Verfahren

Indem Abformpfosten und herkömmliche Abformmaterialien nicht mehr benötigt werden, wird der Prozess optimiert und die Patientenerfahrung verbessert.



Intuitives Code-Schema
bietet 3D-Informationen für
den restaurativen CAD/
CAM-Workflow.



Entwickelt für Flexibilität

Führen Sie eine digitale oder konventionelle Abformung durch.



Intraoraler Scan



Konventionelle
PVS-Abformung

Vorteile für Patienten

Komfort

Es müssen keine Abformpfosten verwendet werden, wodurch das Abformverfahren komfortabler und weniger invasiv wird.

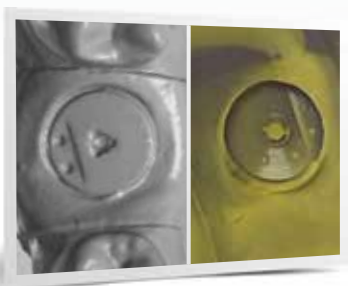
Weniger Termine

Der intraorale Scan kann eventuell schon beim chirurgischen Spezialisten durchgeführt werden, wodurch ein weiterer Termin beim Prothetiker entfällt und insgesamt weniger Praxistermine als bei konventionellen Verfahren nötig sind.

Ästhetische Ergebnisse

Speziell auf die Anatomie des Patienten abgestimmte Abutments gewährleisten ästhetischere Ergebnisse als bei konventionellen Verfahren ohne digitale Unterstützung.

Patientenindividuelle restaurative Lösungen Workflow-Optionen



1

Nehmen Sie nach der Gewebeheilung eine digitale oder konventionelle Abformung des Encode Emergency Gingivaformers vor und senden Sie diese an Ihr bevorzugtes Labor.



2

Das Labor decodiert* den Encode Emergency Gingivaformer mit RealGUIDE™ und erstellt das CAD-Design.**

GRATIS

Software-
Modul und
Decodierung!



Umsatzsteigerung durch bessere Patientenversorgung



* Laden Sie die kostenlose Version von RealGUIDE herunter und decodieren Sie umgehend Ihren Encode Emergency Gingivaformer.

** Für patientenspezifisches Abutment-CAD-Design ist die GenTek Bibliothek erforderlich. Die GenTek Bibliothek kann kostenlos für die RealGUIDE, exocad, 3Shape und Dental Wings CAD-Software heruntergeladen werden.



3

Ihr Dentallabor kann den Zahnersatz entweder mit einer GenTek OEM-Komponente selbst herstellen oder ein individuelles, von ZimVie gefrästes Abutment und ein 3D-Druck-Modell in Auftrag geben.

4



Der fertige Zahnersatz kann platziert werden.

Effiziente Behandlungslösungen für einen optimierten Workflow im gesamten Team

Chirurg

- Hochmoderne Technologien schaffen einen verbesserten und einfacheren Behandlungsprozess, wodurch sich die Praxis für überweisende Zahnärzte und für Patienten hervorhebt.⁵

Labor

- Optimierte Workflows können mehr Umsatz bei Kronen und Brücken erzielen.⁶
- Es muss kein Modell mehr hergestellt werden, wodurch weniger Arbeitsschritte erforderlich sind und somit weniger Kosten anfallen.⁶
- Durch die exklusive Branding-Möglichkeit können Sie Ihr Umsatzvolumen steigern.⁶

Prothetiker

- Im Gegensatz zu konventionellen Verfahren ohne Encode Modell sind keine Abformungen auf Implantatniveau erforderlich, wodurch die Behandlungszeit minimiert wird.
- Höhere Patientenzufriedenheit durch ein einfacheres und komfortableres Abformverfahren im Vergleich zu konventionellen Fällen ohne Encode Modell.

Digitale Zahnmedizin mit ZimVie

Mit dem Portfolio verbundener Lösungen können Sie Ihren Weg zu einem präzise positionierten, ästhetisch restaurierten ZimVie Zahnimplantat wählen.

Vorteile

- Eine Vielzahl von Lösungen für die chirurgische Planung, eine vollständig geführte Platzierung und ein fortschrittliches Design restaurativer Komponenten
- Die Möglichkeit, Planung und Gestaltung selbst durchzuführen oder ein Labor Ihrer Wahl bzw. einen der kompetenten Partner von ZimVie zu beauftragen
- Die Wahl zwischen mit Encode kompatiblen Implantaten und Ihrem bevorzugten individuellen Workflow für ein gesundes Lächeln des Patienten!



Scan

Verwenden Sie einen Intraoralscanner der iTero™ Element Plus Serie, um die Patientenerfahrung bei jeder Abformung zu verbessern.



Planung

Die RealGUIDE Software-Suite bietet alles, was Sie für eine präzise Planung und vorhersehbare Platzierung von Zahnimplantaten benötigen.



Führung

Implant Concierge™ ist eine webbasierte Plattform, die als Virtual Treatment Plan Coordinator™ fungiert – die zentrale Anlaufstelle für sämtliche Anforderungen der geführten Chirurgie.

Literaturhinweise

1. Schupbach P. The defense architecture of the human peri-implant mucosa: a histological study. J Prosthet Dent. 2007 Jun;97(6 Suppl):S15-25.
2. Abrahamsson. 1997 Journal of Clinical Periodontology 24: 565-572. The mucosal barrier following abutment dis/reconnection. An experimental study in dogs.
3. Hartman G. Initial implant position determines the magnitude of crestal bone remodeling. JOP 2004 Apr; Vol 75, No. 4.
4. Hartlev J, et al. Immediate placement and provisionalization of single-tooth implants involving a definitive individual abutment: A clinical and radiographic retrospective study. COIR 2012 Mar; DOI: 10.1111/j.1600-0501.2012.02442.
5. Levin R. Determining factors for implant referral rates. Implant Dentistry.11(4); 312-14, 2002.
6. Eckert S. Prognosis rules in a depressed economy. International Journal of Oral & Maxillofacial Implants;2009, Vol. 24 Issue 3, 383.



3 in 1

Gingivaformer,
Abformpfosten,
Scanbody



GenTek™

Original-
komponenten
von ZimVie

Insertion

Verringern Sie die Komplexität und Ungenauigkeiten der geführten Chirurgie, indem Sie entweder das RealGUIDE Z3D Set für geführte Chirurgie oder das Navigator® System für vollständig geführte Chirurgie verwenden.

Heilung und Scan

Formen Sie das Weichgewebe auf natürliche Weise und verarbeiten Sie die endgültige Restauration effizient mit dem einfach zu verwendenden Encode Emergence Abformsystem.

Restauration

Wählen Sie zwischen GenTek TiBasen und vorgefrästen Rohlingen für patientenspezifische CAD/CAM-Abutments, die auf die Anatomie des Patienten abgestimmt sind und ein natürliches Austrittsprofil durch das Weichgewebe erzeugen.

Kontaktieren Sie uns unter
ZV.Bestellung@ZimVie.com oder
besuchen Sie uns unter **ZimVie.com/dental**

ZimVie Dental Global Headquarters

4555 Riverside Drive
Palm Beach Gardens, FL 33410
Phone: +1-561-776-6700
Fax: +1-561-776-1272
dentalCS@ZimVie.com
www.ZimVie.com/dental

Zimmer Dental GmbH

Wilhelm-Wagenfeld-Straße 28
D-80807 München
Tel: +49-(0)800-101-64-20
Fax: +49-(0)800-313-11-11
ZV.Bestellung@ZimVie.com

ZimVie Austria GmbH

Wienerbergstraße 11/12a
A-1100 Wien
Tel: +43-(0)8000-700-17
Fax: +43-(0)8000-700-18
ZV.Bestellung@ZimVie.com

Biomet 3i Schweiz GmbH

Grüzefeldstrasse 41
CH-8404 Winterthur - Schweiz
Tel: +41-(0)800-24-66-38
Fax: +41-(0)800-24-66-39
ZV.Bestellung@ZimVie.com



Soweit nicht anders angegeben, sind sämtliche der hier erwähnten Handelsmarken und geistigen Eigentumsrechte Eigentum von ZimVie Inc. oder einem verbundenen Unternehmen. Alle Produkte werden von einer oder mehreren der Dental-Tochtergesellschaften von ZimVie Inc. (Biomet 3i, LLC, Zimmer Dental, Inc. etc.) hergestellt und von ZimVie Dental und seinen zugelassenen Handelspartnern vermarktet und vertrieben. ZimVie ist autorisierter Händler von iTero Produkten, die von Align Technology, Inc. hergestellt werden. Invisalign, iTero, iTero Element, das iTero Logo usw. sind Marken von Align Technology, Inc. oder ihrer Tochtergesellschaften oder verbundenen Unternehmen und können in den USA und/oder anderen Ländern registriert sein. Weitere Produktinformationen sind den jeweiligen Produktetiketten oder Gebrauchsanweisungen zu entnehmen. Die Produktzulassung und -verfügbarkeit kann auf bestimmte Länder/Regionen beschränkt sein. Diese Unterlagen sind ausschließlich für Zahnärzte bestimmt und beinhalten keine medizinischen Ratschläge oder Empfehlungen. Die Weitergabe an jegliche andere Empfänger ist untersagt. Dieses Material darf ohne ausdrückliche schriftliche Zustimmung von ZimVie nicht vervielfältigt oder nachgedruckt werden. ZV0462DE REV A 02/23 ©2023 ZimVie. Alle Rechte vorbehalten.

